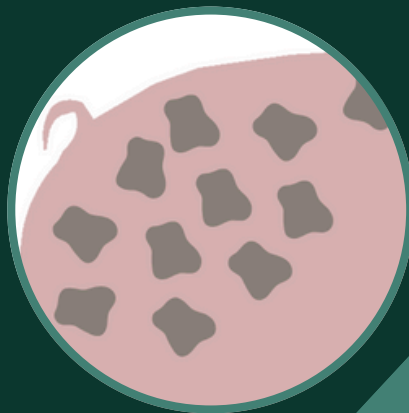
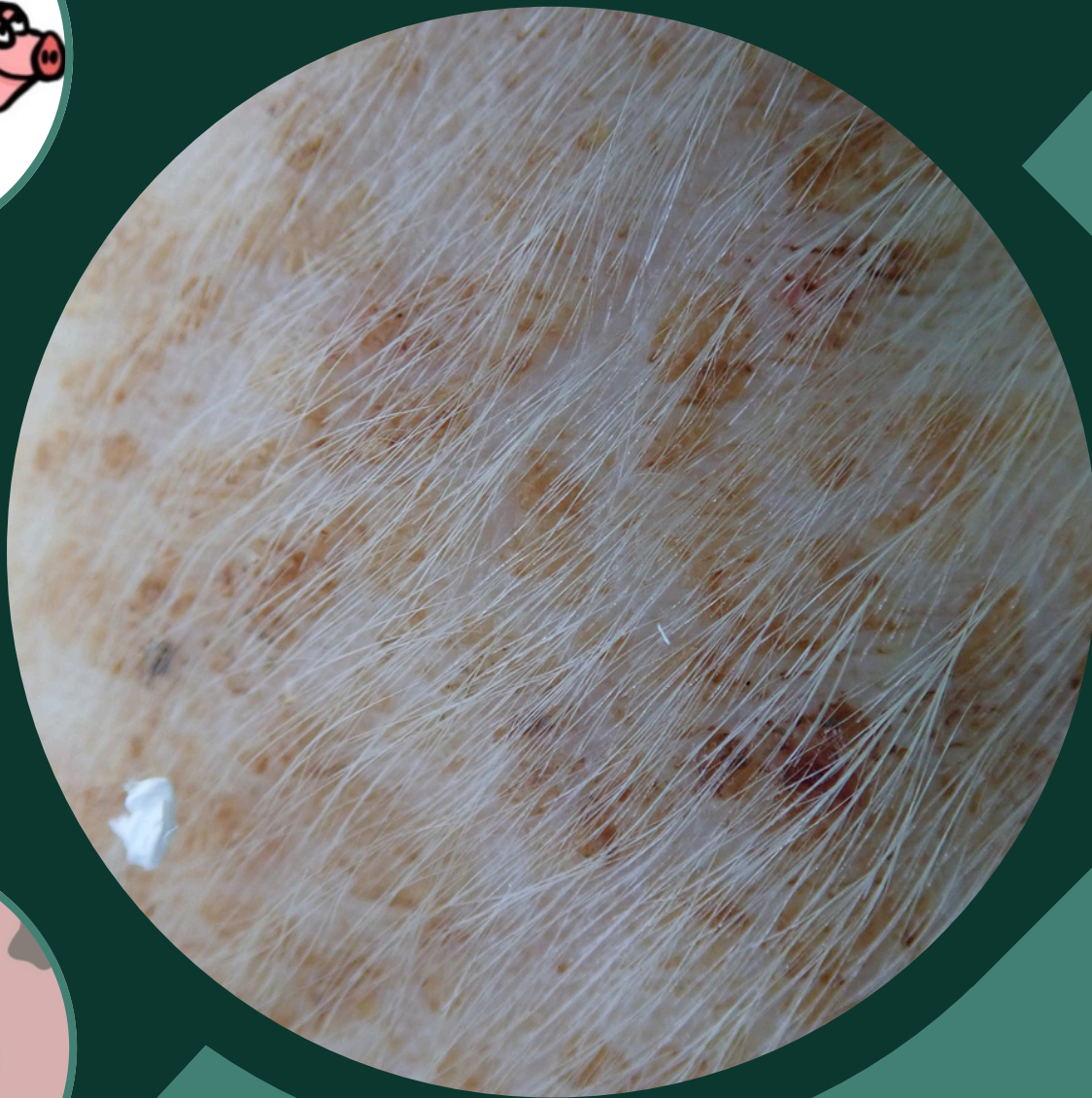


# CASO CLÍNICO: DERMATITIS EXUDATIVA POR STAPHYLOCOCCUS AUREUS



# ¿QUÉ MUESTRA NOS LLEGA AL LABORATORIO?

Nos llega al laboratorio un  
lechón

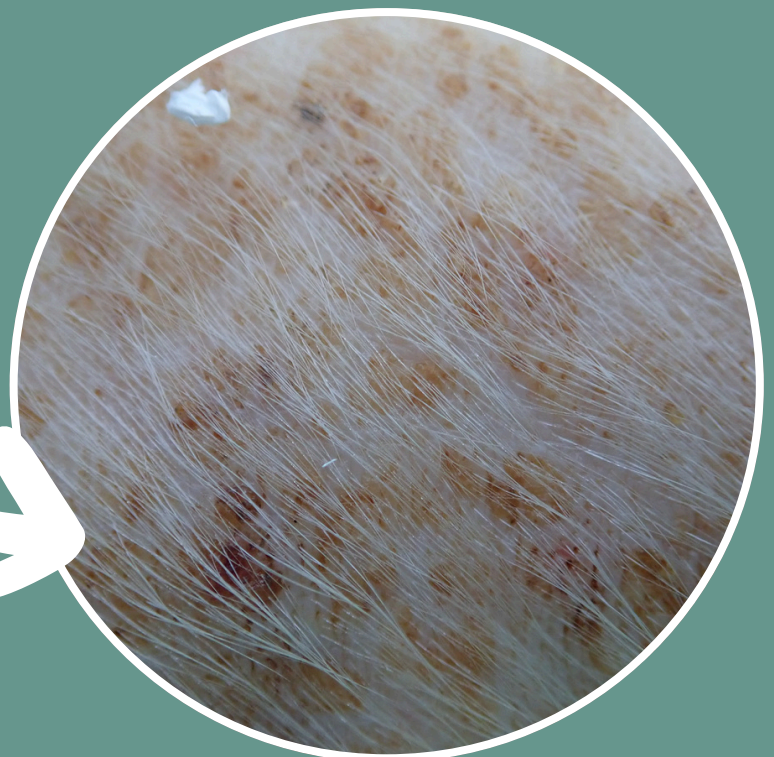
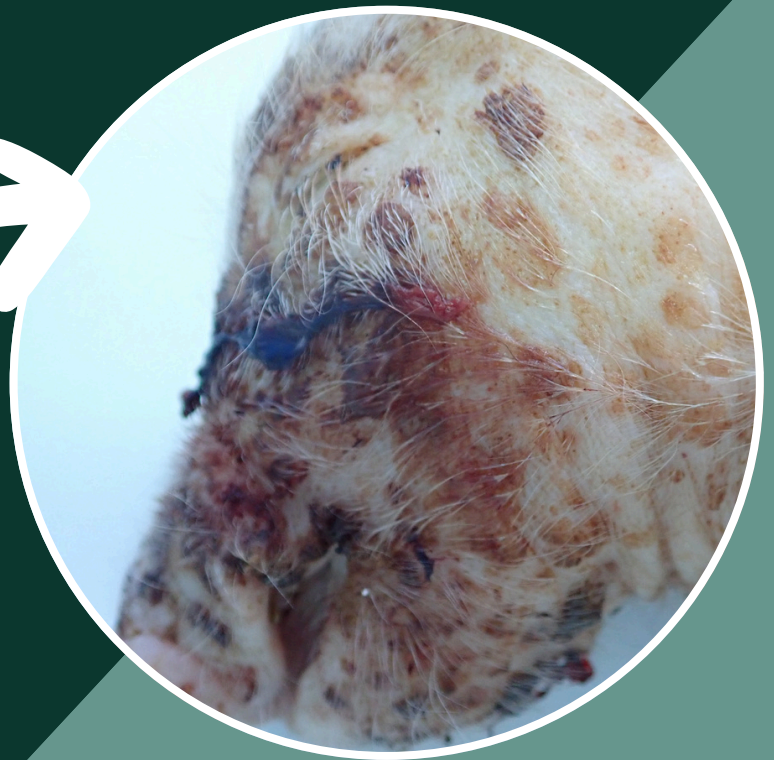




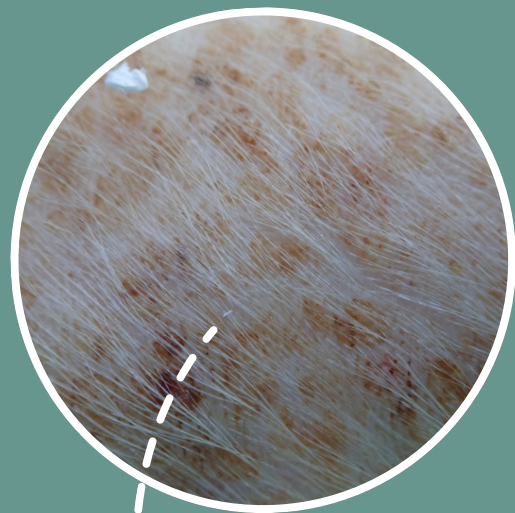
# ¿QUÉ OBSERVAMOS EN EL EXAMEN ANATOMOPATOLÓGICO?



**Dermatitis exudativa  
multifocal**

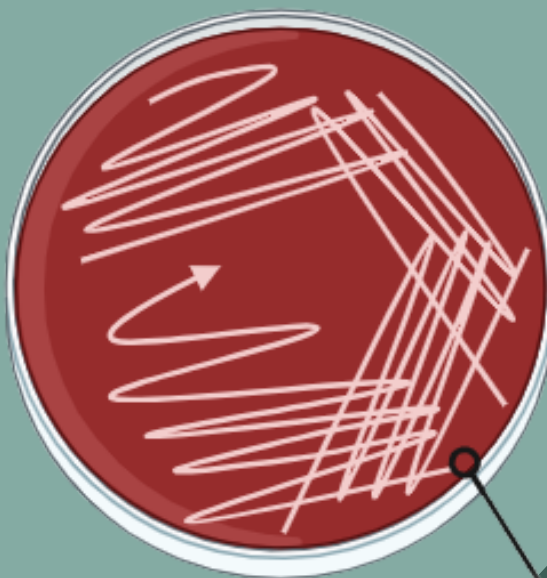


# ¿CÓMO PROCEDEMOS?

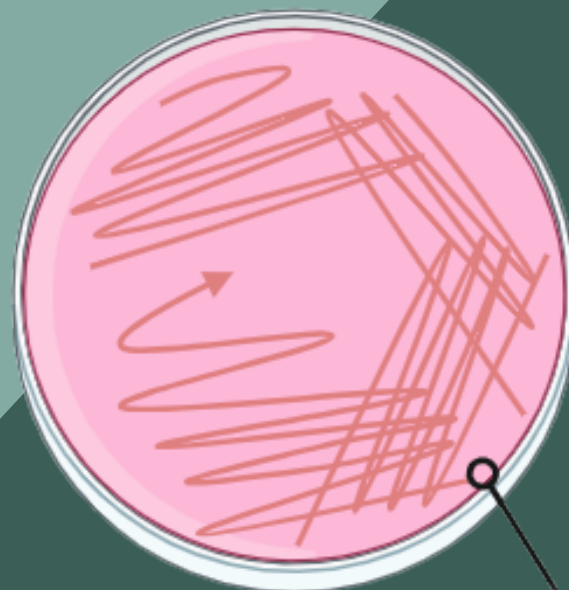


Sembramos la muestra en 3  
medios de cultivo diferentes

1. Agar Sangre



2. MacConkey

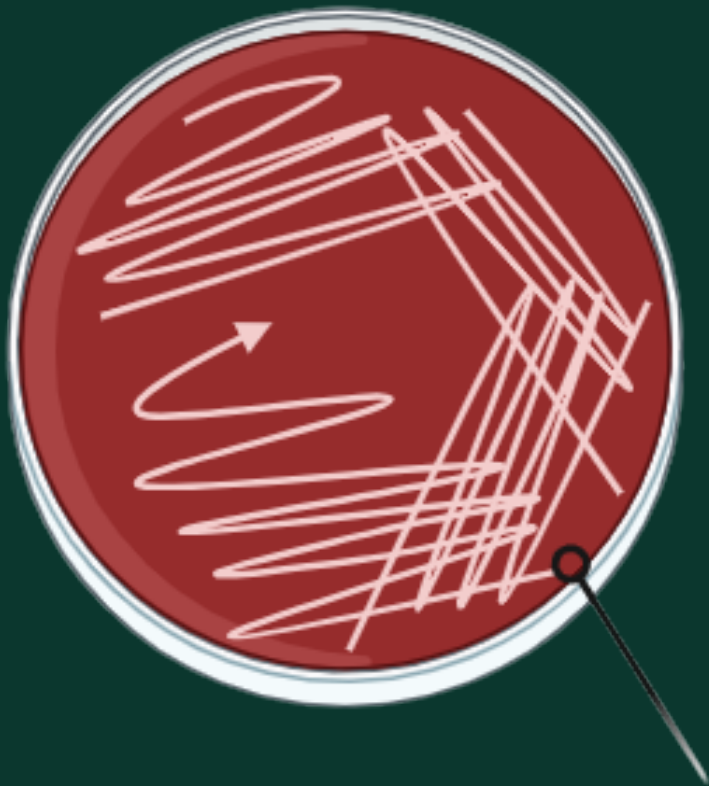


3. Saboraud

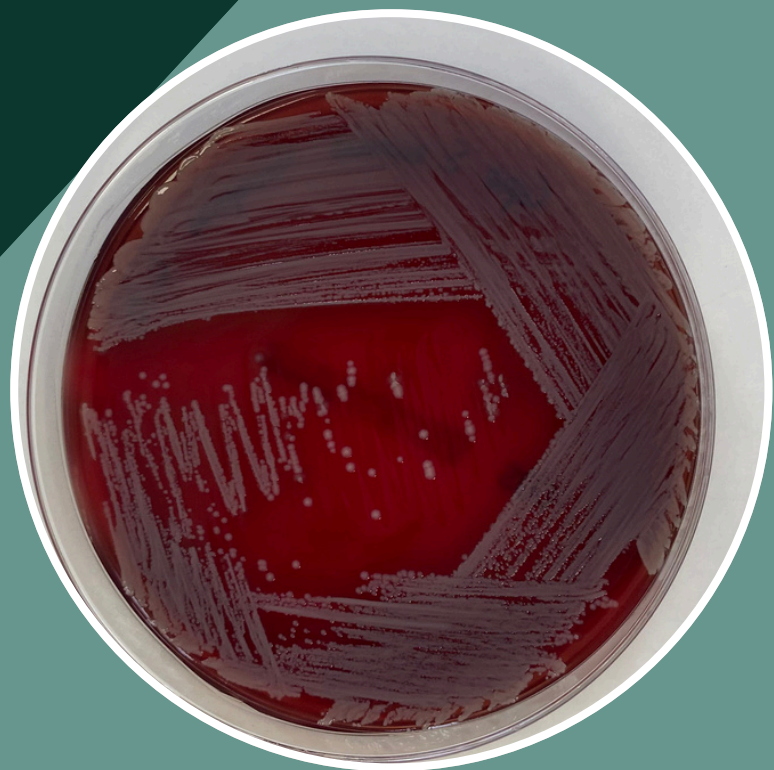
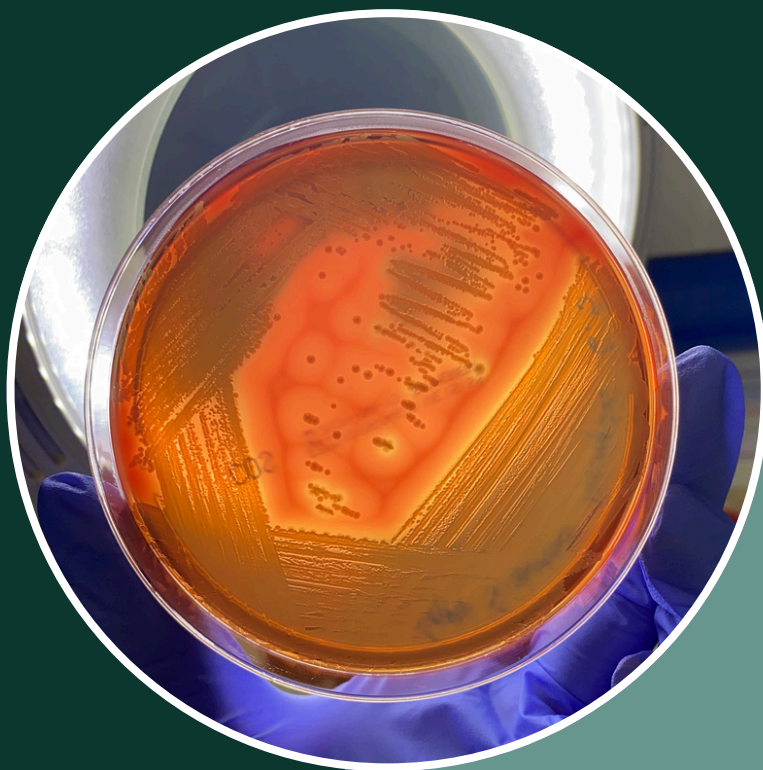




# ¿QUÉ RESULTADO OBTENEMOS?



Aislamiento puro y masivo de ***Staphylococcus aureus*** en la placa de agar sangre



# ¿CUÁL ES EL SIGUIENTE PASO?



Realizamos un **antibiograma** de la cepa de *Staphylococcus aureus* que hemos aislado con el fin de **determinar la sensibilidad o resistencia** de esta bacteria a diversos **antibióticos**.

# ¿CUÁL ES EL RESULTADO?




## SENSIBLE

Tilosina  
Tilmicosina  
Lincomicina  
Florfenicol  
Apramicina  
Ceftiofur  
Cefquinoma  
Colistina

## RESISTENTE

Penicilina  
Ampicilina  
Oxitetraciclina  
Doxiciclina  
Amoxicilina clavulánico  
Enrofloxacino  
Marbofloxacino

# Staphylococcus aureus



La **dermatitis por Staphylococcus aureus** en cerdos, también conocida como **epidermitis exudativa**, es una enfermedad cutánea que afecta principalmente a **lechones jóvenes**, especialmente aquellos **menores de 8 semanas** de edad.

La epidermitis exudativa es causada principalmente por **S. hyicus**, pero **S. aureus** y otras especies de estafilococos también pueden estar involucrados.

Los **traumatismos** en la piel (peleas, corte de dientes, suelos abrasivos), la **mala higiene** o **ventilación inadecuada**, la **baja inmunidad materna** (especialmente en lechones de primerizas) y el **estrés** son algunos de los **factores predisponentes**.

El **diagnóstico** se basa en los signos clínicos y se confirma mediante **cultivo bacteriano** de las lesiones. El **tratamiento** se basa en la administración de **antibióticos**. Es importante destacar que la **prevención** mediante **buenas prácticas de manejo, higiene y control de factores predisponentes** es crucial para evitar brotes de esta enfermedad en las explotaciones porcinas.




¿Tienes problemas cutáneos en  
tu explotación?

**¡ NO DUDES EN  
CONTACTARNOS !**



 [analitica@analiticaveterinaria.com](mailto:analitica@analiticaveterinaria.com)

 +34 946 74 42 51

 Aritz bidea, 18 bajo, 48100 Mungia, Bizkaia

 [www.analiticaveterinaria.com](http://www.analiticaveterinaria.com)

