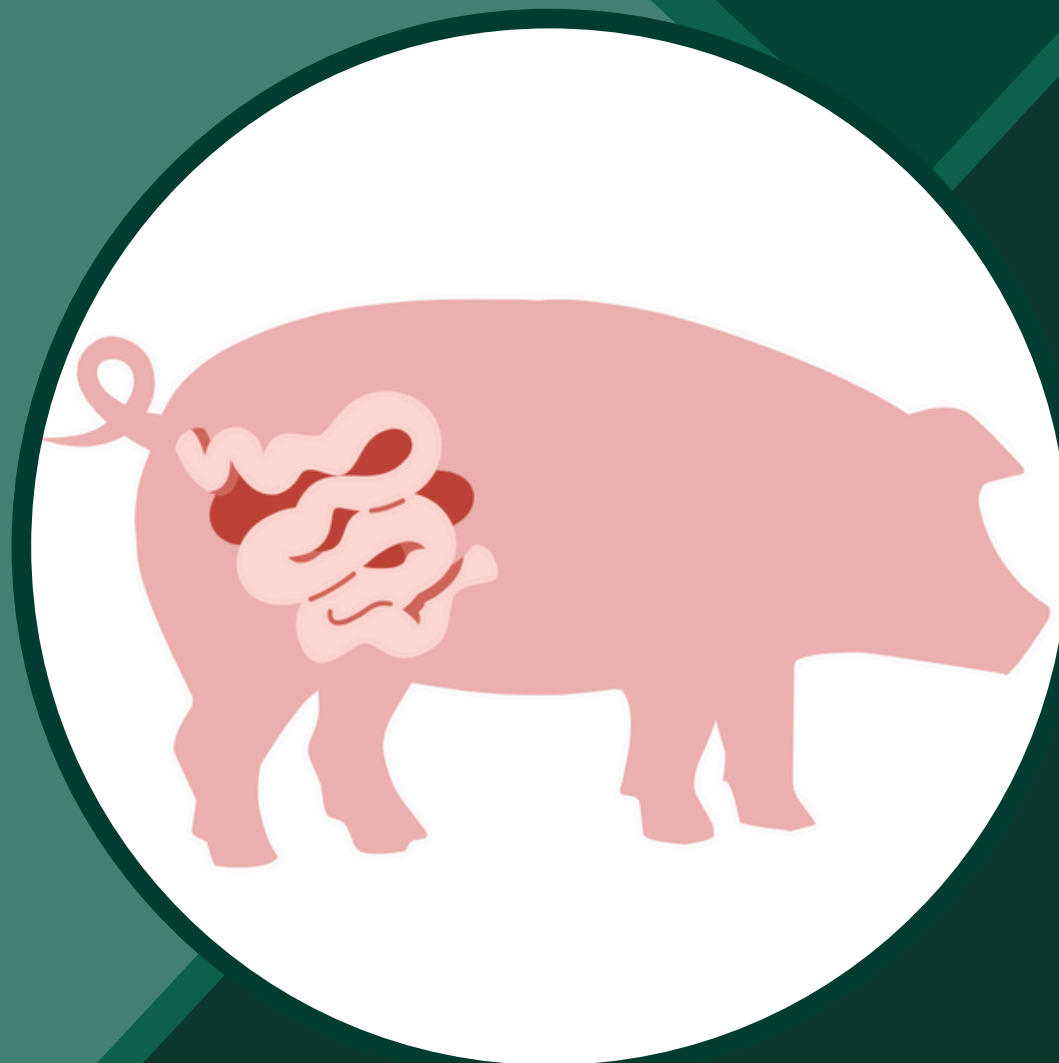
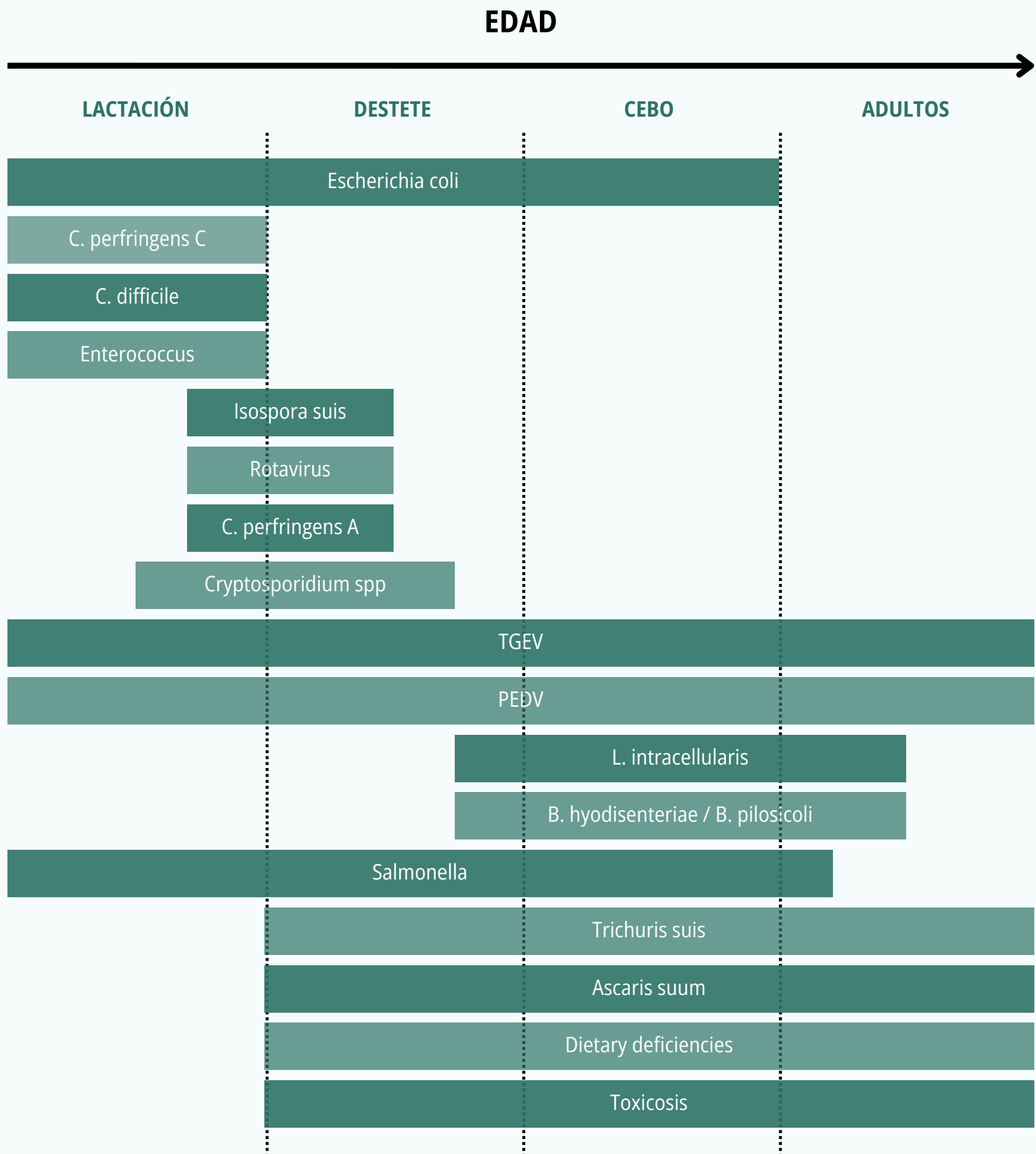


¿CÓMO LLEGAMOS AL DIAGNÓSTICO DE UN PROCESO DIGESTIVO EN PORCINO?



ETIOLOGÍA DE PROCESOS DIGESTIVOS EN PORCINO

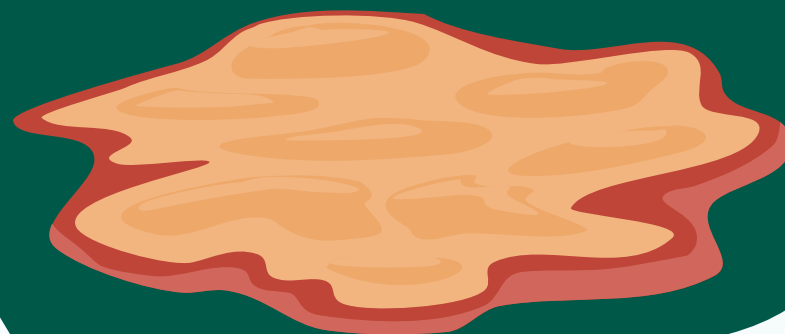


**¿CUÁLES SON LAS
MUESTRAS DE
ELECCIÓN?**

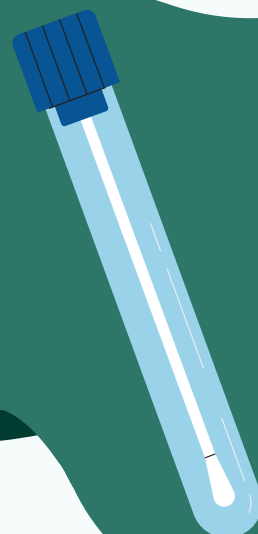
Intestino



Heces



Hisopo
Rectal



¿CUÁLES SON LAS MUESTRAS DE ELECCIÓN?

Intestino



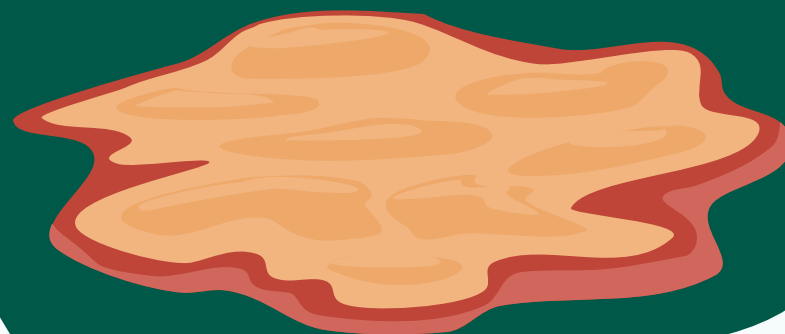
Heces



En caso de diarreas en **animales lactantes**, se recomienda enviar el **paquete intestinal completo o el cadáver del lechón**. En **transición, cebo o adultos** se recomienda enviar **fragmentos ligados** de distintos tramos del intestino.

¿CUÁLES SON LAS MUESTRAS DE ELECCIÓN?

Heces



En **animales vivos**, deben recogerse **heces del recto del animal**. Para un análisis **coproparasitológico cuantitativo** se necesita una cantidad aproximada por análisis de **5 gr de heces**, recogidas directamente del recto.



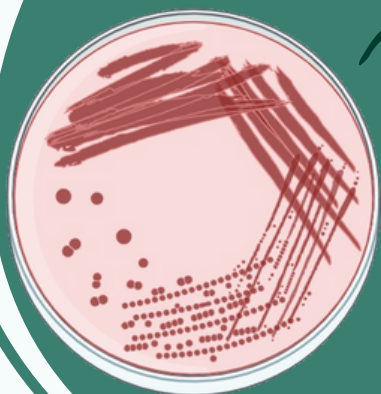
¿CUÁLES SON LAS MUESTRAS DE ELECCIÓN?

Es **menos recomendable** el envío de hisopos rectales, ya que **no permiten realizar recuentos cuantitativos de parásitos, enteropatógenos**, etc. Las torundas deben portar siempre un **medio semisólido de conservación**. Para su recogida, se debe introducir en el recto, evitando la contaminación con la parte más externa del mismo.



¿QUÉ TÉCNICAS LABORATORIALES UTILIZAMOS?

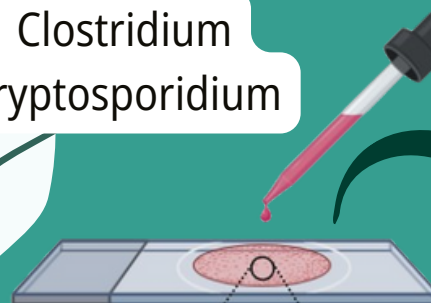
CULTIVOS Y ANTIBIOGRAMA



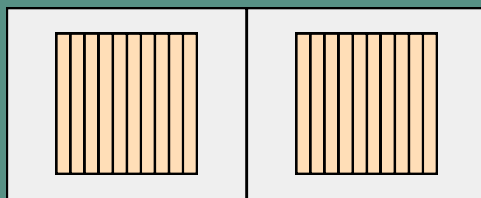
E. coli
Salmonella
Enterococcus

TINCIONES

Clostridium
Cryptosporidium



RECUENTO DE PARÁSITOS



Coccidios
Trichuris suis
Ascaris suum

PCR

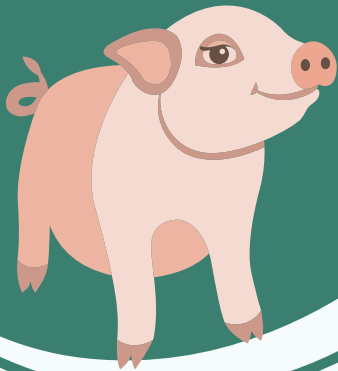
B. hyodysenteriae
B. pilosicoli
C. difficile
PEDV
E. coli (FP)
GET
L. intracellularis
Rotavirus A y C



¿QUÉ PANELES DIAGNÓSTICOS OFRECEMOS?

PANEL LACTANTES

Intestino, Heces, Hisopo rectal



PANEL MICROBIOLÓGICO

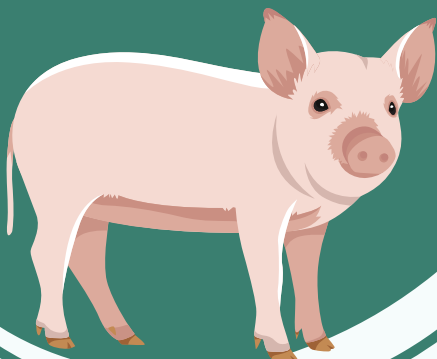
Cultivos generales +
Cultivos selectivos (E. coli + Salmonella
spp, etc.) + Clostridium spp +
Antibiograma +
Criptosporidios + Recuento de parásitos
(Coccidia y Nematodos)

PANEL PCR

Clostridium difficile +
GET + PEDV +
Rotavirus A +
Rotavirus C

PANEL TRANSICIÓN

Intestino, Heces, Hisopo rectal



PANEL MICROBIOLÓGICO

Cultivos generales +
Cultivos selectivos (E. coli +
Salmonella spp, etc.) +
Antibiograma + Recuento de
parásitos (Coccidia, Cestodos y
Nematodos)

PANEL PCR

GET + PEDV +
Rotavirus A +
Rotavirus C

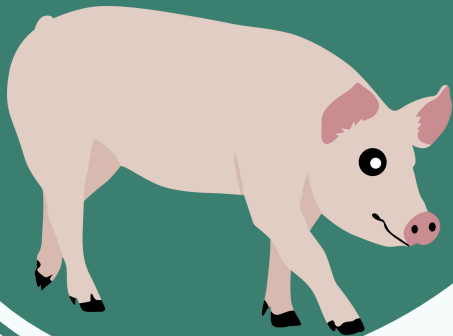
PANEL PCR DESMEDRO

PCV2 + PCV3
(Órganos / Sangre)

¿QUÉ PANELES DIAGNÓSTICOS OFRECEMOS?

PANEL CEBO / ADULTO

Intestino, Heces, Hisopo rectal



PANEL MICROBIOLÓGICO

Cultivos generales +
Cultivos selectivos (E. coli + Salmonella
spp, etc.) + Clostridium spp +
Antibiograma +
Recuento de parásitos (Coccidia,
Cestodos y Nematodos)

PANEL PCR

Brachyspira
hyodysenteriae +
Brachyspira pilosicoli +
GET + PEDV + Lawsonia
intracellularis

PANEL ENTEROTOXEMIA

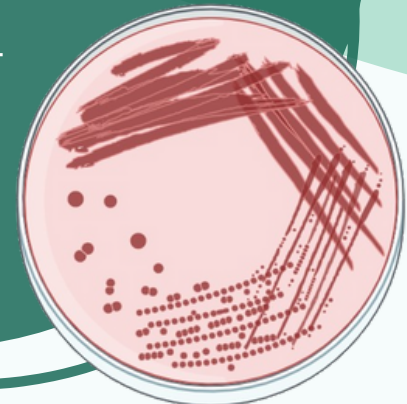
Intestino, Heces
Detección de
Clostridium perfringens
+ Detección de toxinas
 α , β , ϵ



PANEL COPROCULTIVO BÁSICO

Intestino, Heces, Hisopo rectal

Cultivo general +
Cultivo
Salmonella spp




¿Tienes problemas digestivos
en tu explotación?

**¡ NO DUDES EN
CONTACTARNOS !**



 analitica@analiticaveterinaria.com

 +34 946 74 42 51

 Aritz bidea, 18 bajo, 48100 Mungia, Bizkaia

 www.analiticaveterinaria.com

